

quartier les éléments

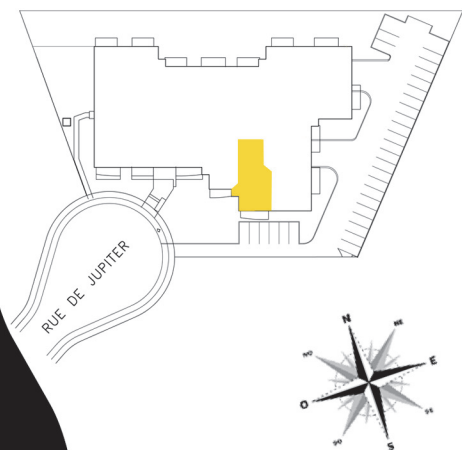
Condos locatifs

1452 rue de Jupiter, St-Romuald (Qc), G6W 0V2

4 1/2 + BOUDOIR

Log. 209-309-409-509-609

SUPERFICIE BRUTE : 1362 pi
BALCON : 155 pi



NOTES GÉNÉRALES

La superficie des logements indiquée sur ce plan comprend les murs extérieurs, jusqu'au centre des cloisons mitoyennes et des cloisons entre le logement et le corridor (ou aires communes).

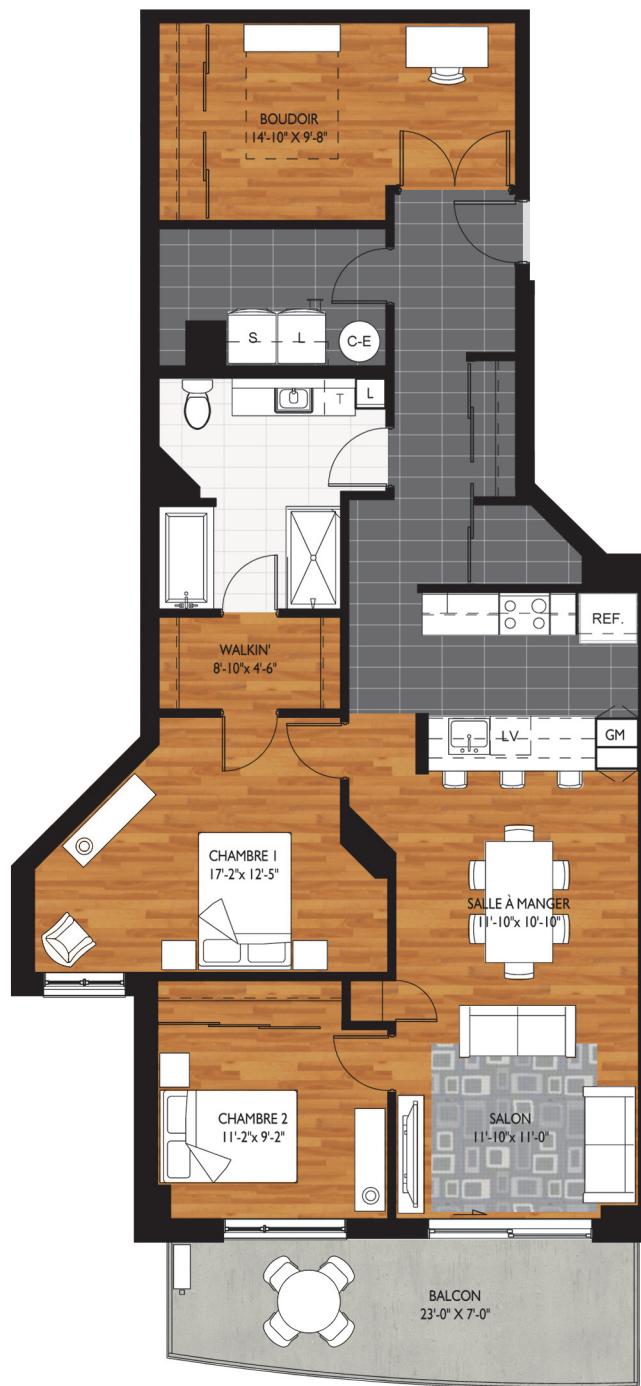
Le mobilier et les électroménagers sont montrés à titre indicatif seulement. Toutes les informations et dimensions montrées sur ce dessin sont données à titre indicatif et peuvent être ajustées ou modifiées lors de la construction.

☎ pour infos : 581-922-3334

🌐 www.quartierleselements.com

@ info@quartierleselements.com

Une propriété de : **IMMOVEC Phase 5**



INCLUS :

- Stationnement intérieur
- Rangement au sous-sol
- Comptoirs de cuisine en granite
- Air climatisé



**6e étage de type penthouse
avec plafonds de 9 pieds**