

quartier les éléments

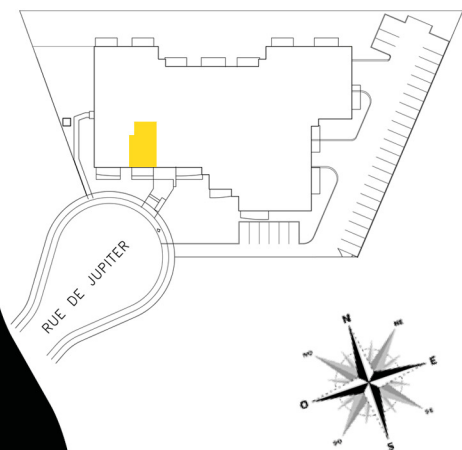
Condos locatifs

1452 rue de Jupiter, St-Romuald (Qc), G6W 0V2

3 1/2

Log. 112

SUPERFICIE BRUTE : 836 pi
BALCON : 180 pi



NOTES GÉNÉRALES

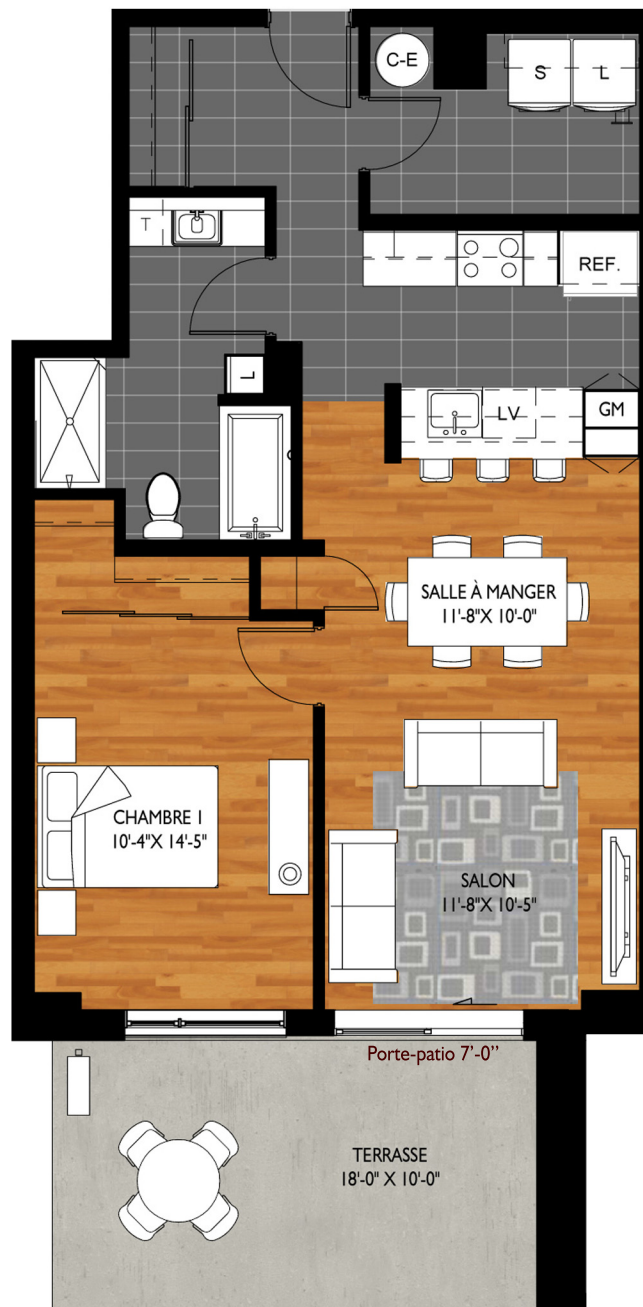
La superficie des logements indiquée sur ce plan comprend les murs extérieurs, jusqu'au centre des cloisons mitoyennes et des cloisons entre le logement et le corridor (ou aires communes).

Le mobilier et les électroménagers sont montrés à titre indicatif seulement. Toutes les informations et dimensions montrées sur ce dessin sont données à titre indicatif et peuvent être ajustées ou modifiées lors de la construction.

☎ pour infos : 581-922-3334

🌐 www.quartierleselements.com

@ info@quartierleselements.com



INCLUS :

Stationnement intérieur
Rangement au sous-sol
Comptoirs de cuisine en granite
Air climatisé



Plafonds de 9 pieds

